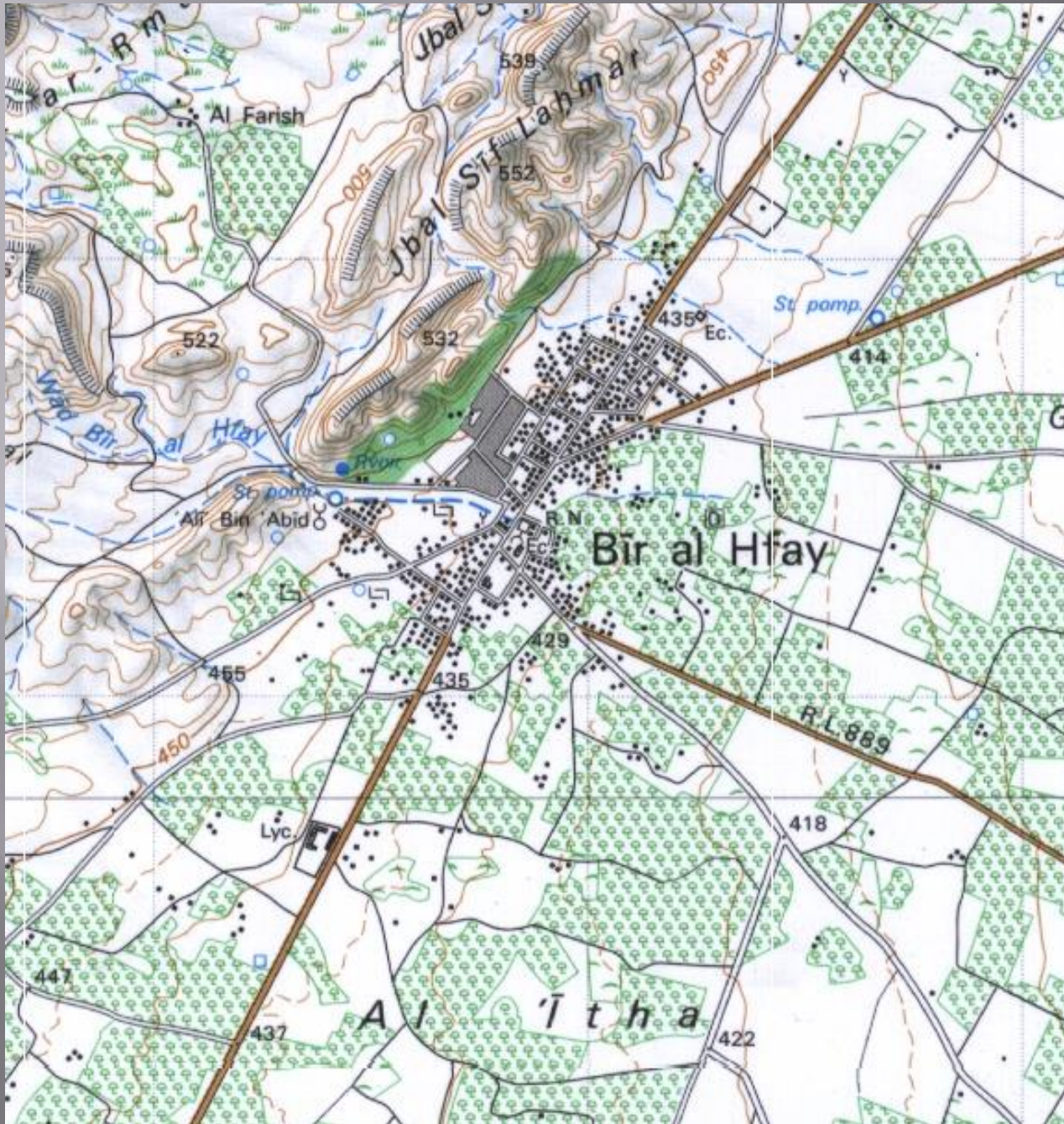


التشخيص الفني لبلدية بئر الحفي





- تقع بلدية بئر الحفي بالوسط الغربي للبلاد التونسية ويحدها :
- من الشمال الغربي ولاية القصرين.
- من الشمال الشرقي مدينة سيدي بوزيد.
- من الجنوب الشرقي بلدية رحال
- من الجنوب الغربي معتمدية سيدي علي بنعون.
*تضم بلدية بئر الحفي عدد 07 عمادات وهي :
« عمادة السلامة
« عمادة بئر بوصيب
« عمادة بئر عمامة
« عمادة بئر الحفي
« عمادة القصر
« عمادة المزارة
« عمادة المحمدية



مساحة المعتمدية : 50763 هك
مساحة المنطقة العمرانية : 743 هك
مساحة المنطقة البلدية : 404 هك



توزيع السكان حسب العمادات لمعتدية بئر الحفي حسب التعداد العام
للسكان والسكنى لسنة 2014

نسبة السكان	عدد السكان	العمادة
% 45.45	13584	بئر الحفي
% 01	297	المحمدية
% 12.85	3840	القصر
% 8.27	2474	بئر عمامة
% 13.27	3969	المزارة
% 8.92	2664	السلامة
% 10.24	3061	بئر بوصبيح
<u>% 100</u>	<u>29889</u>	<u>المجموع</u>

عدد السكان / عدد المساكن / عدد الأسر حسب الإحصاء العشري 2017-2026

عدد الأسر	عدد المساكن	عدد السكان	السنة
4200	4000	20000	2017

تصنيف البنايات :

تطغى البنايات الفردية على جميع العقارات المبنية وبنسبة كبيرة تتراوح في حدود 90% في حين لا تتعدى نسبة البنايات الجماعية 10% وتتركز خاصة على الطرقات الرئيسية الطريق الوطنية رقم 03 الطريق الجهوية رقم 125 والطرقات المحلية



Les logements de types RDC+2 et plus



Les logements de types RDC+1



Les logements de types RDC

أهم المنشآت الاقتصادية والاجتماعية الموفرة حاليا بالمدينة

ملاحظات	عددها	المنشآت الاقتصادية
	1	السوق الاسبوعية
	1	سوق الدواب
يستحق التعهد والصيانة	1	مسلخ بلدي

البناءات الإدارية

الموقع	عددها	المنشآت
حي الشباب شارع ابن خلدون	1	قصر البلدية
حي الزياتين	1	مستودع بلدي
حي النور الطريق الوطنية رقم 03	1	الملعب البلدي

المنشآت الجماعية (تجهيزات مهيكلة)

ملاحظات	عددها	المنشآت
	1	دار شباب
	1	دار الثقافة
	1	مركب الطفولة
	1	مكتبة عمومية
	1	منطقة أثرية
	1	روضة أطفال البلدية
يستحق التعهد و الصيانة	1	منتزه عائلي
	1	ملعب معشب

متابعة سير المشاريع البلدية المدرجة بالبرنامج الإستثماري التشاركي لسنة 2019-2020

المشروع	سنة البرمجة	كلفة المشروع
توسيع شبكة الماء الصلح للشراب	2020	كلفة المشروع 300.000,000 د الكلفة المحيئة 150.000,000 د تم إمضاء الإتفاقية المتعلقة بإنجاز الأشغال بين الإدارة البلدية والشركة الوطنية لإستغلال وتوزيع المياه
إقتناء معدات نظافة	2020	كلفة المشروع 60.000,000 د الكلفة المحيئة 84.294,600 د أنجز بنسبة 100%
مشروع تعبيد الطرقات	2020	كلفة المشروع 600.000,00 د تم تحويل ملف طلب الموافقة المبدئية لصندوق القروض ومساعدة الجماعات المحلية
صيانة الطرقات	2019	كلفة المشروع 60.000,000 د الكلفة المحيئة 60.000,000 د أنجز بنسبة 100%
تهيئة وبناء مأوى للسيارات الإدارية	2019	كلفة المشروع 18.965,625 أ.د. أنجز بنسبة 100%
تهيئة المساحات الخضراء	2019	كلفة المشروع 100.000,000 د الكلفة المحيئة 92.211,735 د أنجز بنسبة 100%
تعبيد الطرقات	2019	كلفة المشروع 600.000,000 د الكلفة المحيئة 585.848,000 د أنجز بنسبة 100%
تنوير عمومي	2019	كلفة المشروع 485.000,000 د الكلفة المحيئة 578.275,000 د أنجز بنسبة 100%

إقتناء معدات نظافة شاحنة قالبية للحاويات

كلفة المشروع 350أ.د
تم فتح العروض عبر منظومة تينابس
وسيقع نشر النتائج في أقرب الأجل

الطرق

الأرصفة		الطرق		المنطقة
نسبة الأرصفة غير مبلطة أو في حالة سيئة تتطلب التدخل	نسبة الأرصفة في حالة جيدة أو متوسطة	نسبة الطرق الغير معبدة أو في حالة سيئة تتطلب التدخل	نسبة الطرق في حالة جيدة أو متوسطة	
%55	%45	%75	%25	منطقة 1
%65	%35	%76	%24	منطقة 2
%63	%37	%52	%48	منطقة 3
%60	%40	%65	%35	منطقة 4

بطاقة تشخيص للشبكات العمومية بالمنطقة

تصريف مياه الأمطار	التطهير	التنوير العمومي			الماء الصالح للشرب		المنطقة
		حالة الشبكة	عدد النقاط الضوئية	نسبة التنوير العمومي	حالة الشبكة	نسبة الربط	
طول الشبكة	نسبة الربط بالشبكة	متوسطة	340	% 87	متوسطة	%80	منطقة 1
%0	%0	متوسطة	230	% 80	متوسطة	%80	منطقة 2
%0	%0	متوسطة	275	% 82	متوسطة	%60	منطقة 3
%0	%0	متوسطة	300	% 80	متوسطة	%70	منطقة 4

TABLEAU DES ESPACES VERTS SURFACIQUES				Indice qualité		
N°	Lieu	Surface (m²)	Périmetre(m)	C1	C2	IQ
1	Cite ENNOUR	111	57	0.1	0.1	0.2
2	Cite ENNOUR	60	30	0.3	0.3	0.6
3	Cite ENNOUR	70	36	0.1	0.1	0.2
4	Cite ENNOUR	457	87.6	0.1	0.1	0.2
5	Cite ENNOUR	308	77.54	0.5	0.5	1
6	Cite ENNOUR	135	53	0.1	0.1	0.2
7	Cite ENNOUR	342	130.64	0.1	0.1	0.2
8	Cite ENNOUR	1635	123.9	0.1	0.1	0.2
9	Cite ENNOUR	112	47.08	0.1	0.1	0.2
10	Cite ENNOUR	80	36	0.2	0.2	0.4
11	Cite ENNOUR	200	60	0.3	0.3	0.6
12	Cite ENNOUR	200	80	0.2	0.2	0.4
13	Cite EZZAYATINE	100	75	0.2	0.2	0.4
14	Cite EZZAYATINE	200	60	0.2	0.2	0.4
15	Cite EZZAYATINE	60	28	0.1	0.1	0.2
16	Cite EZZAYATINE	634	118.49	0.1	0.1	0.2
17	Cite EZZAYATINE	1315	160	0.1	0.1	0.2
18	Cite EZZAYATINE	18	21	0.1	0.1	0.2
19	Cite EZZAYATINE	356	88.4	0.1	0.1	0.2
20	Cite EZZAYATINE	463	90.04	0.5	0.5	1

21	Cite EZZAYATINE	156	55.68	0.1	0.1	0.2
22	Cite ECHABAB	747	121.64	0.2	0.2	0.4
23	Cite ECHABAB	2100	303.97	0.2	0.2	0.4
24	Cite ECHABAB	1650	209.89	0.2	0.2	0.4
25	Cite ECHABAB	1000	90.78	0.2	0.2	0.4
26	Cite ECHABAB	3000	248.94	0.1	0.1	0.2
27	Cite ECHABAB	4000	662.02	0.2	0.2	0.4
28	Cite ENNASIM	516	106.78	0.5	0.5	1
29	Cite ENNASIM	509.12	100	0.1	0.1	0.2
30	Cite ENNASIM	40	28	0.3	0.3	0.6
31	Cite ENNASIM	100	35.41	0.3	0.3	0.6
32	Cite ENNASIM	30	16	0.2	0.2	0.4
33	Cite ETTAWFIK	335	86.56	0.1	0.1	0.2
34	Cite ETTAWFIK	235	81.88	0.5	0.5	1
35	Cite ETTAWFIK	3000	350	0.2	0.2	0.4
36	Cite ETTAWFIK	35	24	0.2	0.2	0.4
37	Cite ELHORIA	252.5	70.04	0.5	0.5	1
38	Cite ELHORIA	246	68	0.5	0.5	1
39	Cite ENNAKHIL	341	98.34	0.1	0.1	0.2

TABLEAU DES ARBRES ISOLES

					Indice qualité		
N°	Nom/Lieu	Taille	Type	Nombre	C1	C2	IQ
1	RUE EL MELAJI V2	h > 2.5 m	ARBRE ISOLE	29	0.2	0.2	0.4
2	RUE 09 AVRIL	h > 2.5 m	ARBRE ISOLE	26	0.2	0.2	0.4
3	RUE IBN KHALDOUNE	h > 2.5 m	ARBRE ISOLE	21	0.2	0.2	0.4
4	RUE ALJOMHORIA	h > 2.5 m	ARBRE ISOLE	14	0.2	0.2	0.4
5	RUE LA LIBERTE	h > 2.5 m	ARBRE ISOLE	14	0.2	0.2	0.4
6	RUE BOU ELKACEM CHABBI	h > 2.5 m	ARBRE ISOLE	24	0.2	0.2	0.4
7	RUE IBN ROCHD	h > 2.5 m	ARBRE ISOLE	28	0.2	0.2	0.4
8	RUE HABIB THAMER	h > 2.5 m	ARBRE ISOLE	45	0.2	0.2	0.4
9	RUE DEVANT ECOLE PRIMAIRE ABOUELKACEM CHABI	h > 2.5 m	ARBRE ISOLE	10	0.2	0.2	0.4
10	RUE HABIB THAMER	h > 2.5 m	ARBRE ISOLE	40	0.2	0.2	0.4
11	RUE ABOU HORAIRA	h > 2.5 m	ARBRE ISOLE	33	0.2	0.2	0.4

TABLEAU DES ARBRES D'ALIGNEMENT

N°	Nom/Lieu	Taille	Type	Longueur (m)	Indice qualité		
					C1	C2	C2
1	RN3 VERS TUNIS	HABIB BOURGUIBA	Arbre d'alignement	1153	0.2	0.2	0.4
2	RN3 CENTRE VILLE	HABIB BOURGUIBA	Arbre d'alignement	500	0.2	0.2	0.4
3	RN3 VERS GAFSA	HABIB BOURGUIBA	Arbre d'alignement	2248	0.2	0.2	0.4
4	RR125 VERS SIDI BOUZID	AVENUE HADI CHAKER	Arbre d'alignement	1400	0.2	0.2	0.4
5	RUE DE L'HOPITAL	AVENUE TAIEB MHIRI	Arbre d'alignement	505	0.2	0.2	0.4

C1=0.1 pour une qualité d'aménagement paysager médiocre

C1=0.2 pour une qualité d'aménagement paysager moyenne

C1=0.3 pour une qualité d'aménagement paysager bonne

C1=0.5 pour une qualité d'aménagement paysager très bonne

C2=0.1 pour une qualité d'aménagement paysager médiocre

C2=0.2 pour une qualité d'aménagement paysager moyenne

C2=0.3 pour une qualité d'aménagement paysager bonne

C2=0.5 pour une qualité d'aménagement paysager très bonne

$q=C1+C2 < \text{ou égale à } 1$

التشخيص الفني للعمادات الراجعة بالنظر لبلدية بئر الحفي

تقع بلدية بئر الحفي بالوسط الغربي للبلاد التونسية
ويحدها :

- من الشمال الغربي ولاية القصرين.
 - من الشمال الشرقي مدينة سيدي بوزيد.
 - من الجنوب الشرقي بلدية رحال
 - من الجنوب الغربي معتمدية سيدي علي بنعون.
- *تضم بلدية بئر الحفي عدد 07 عمادات وهي :

- « عمادة السلامة
- « عمادة بئر بوصبيع
- « عمادة بئر عمامة
- « عمادة بئر الحفي
- « عمادة القصر
- « عمادة المزاراة
- « عمادة المحمدية

عمادة السلامة

المسافة الفاصلة على مدينة بئر الحفي

22 كلم

الحدود : - قبلة : الهيشرية

- غربا : رحال

- شرقا : الهيشرية

- جوبا : بئر عمامة

عدد السكان : 2664

عدد المساكن : 702

المؤسسات التربوية المتوفرة

المؤسسة التربوية	العدد الرتبي
معهد ثانوي	01
عدد 02 مدرسة إبتدائية	02

المؤسسات الإدارية

المؤسسة الإدارية	العدد الرتبي
مكتب بريد	01
مستوصف	02

المنشآت الجماعية (تجهيزات مهيكلة)

ملاحظات	عددھا	المنشآت
	01	مكتبة عمومية
	01	نادي شباب ريفي
	01	مسجد

بطاقة تشخيص للشبكات العمومية بالمنطقة

تصريف مياه الأمطار	التعبيد	التنوير المنزلي	التنوير العمومي	الماء الصالح للشرب	العمادة
طول الشبكة	نسبة الطرقات المعبدة وحالتها	نسبة التنوير المنزلي	نسبة التنوير	نسبة الربط وحالة الشبكة	عمادة السلامة
%0	%20 متوسطة	90 % متوسطة	25 % متوسطة	60 % متوسطة	

عمادة بئر عمامة

المسافة الفاصلة على مدينة بئر الحفي 15 كلم

الحدود : - قبلة : السلامة

- غربا : رحال

- شرقا : الهيشرية

- جوقا : بئر بوصبيع

عدد السكان : 2474

□ عدد المساكن : 662

المؤسسات التربوية المتوفرة

المؤسسة التربوية	العدد الرتبي
عدد 02 مدرسة ابتدائية	01

المنشآت الجماعية (تجهيزات مهيكلة)

المنشأة	عددھا
مستوصف	01
مسجد	01

بطاقة تشخيص للشبكات العمومية بالمنطقة

تصريف مياه الأمطار	التعبيد	التنوير المنزلي	التنوير العمومي	الماء الصالح للشرب	المنطقة
طول الشبكة	نسبة الطرقات المعبدة وحالتها	نسبة التنوير المنزلي	نسبة التنوير	نسبة الربط وحالة الشبكة	عمادة بئر عمامة
0 %	20%	90 %	0 %	70 % متوسطة	

عمادة بئر بوصييع

المسافة الفاصلة على مدينة بئر الحفي 08 كلم

الحدود : - قبلة : بئر عمامة

- غربا : رحال

- شرقا : عمادة المزاراة

- جوقا : بئر الحفي

عدد السكان : 3061

□ عدد المساكن : 745

المؤسسات التربوية المتوفرة

الملاحظات	المؤسسة التربوية	العدد الرتبي
	عدد 02 مدرسة ابتدائية	01

المنشآت الجماعية (تجهيزات مهيكلة)

المنشأة	عددھا
مستوصف	01
مسجد	02

بطاقة تشخيص للشبكات العمومية بالمنطقة

تصريف مياه الأمطار	التعبيد	التنوير المنزلي	التنوير العمومي	الماء الصالح للشرب	المنطقة
طول الشبكة	نسبة الطرقات المعبدة وحالتها	نسبة التنوير المنزلي	نسبة التنوير	نسبة الربط وحالة الشبكة	عمادة بئر بوصبيح
0 %	15%	95 %	0 %	50 % متوسطة	

عمادة بئر الحفي

المسافة الفاصلة على مدينة بئر الحفي 08 كلم

الحدود : -أحواز بئر الحفي المدينة

عدد السكان : 13584

□ عدد المساكن : 1895

المؤسسات التربوية المتوفرة

المؤسسة التربوية	العدد الرتبي
عدد 02 مدرسة ابتدائية	01

المنشآت الجماعية

المنشأة	عددھا
مسجد	01

بطاقة تشخيص للشبكات العمومية بالمنطقة

تصريف مياه الأمطار	التعبيد	التنوير المنزلي	التنوير العمومي	الماء الصالح للشرب	المنطقة
طول الشبكة	نسبة الطرقات المعبدة وحالتها	نسبة التنوير المنزلي	نسبة التنوير	نسبة الربط وحالة الشبكة	عمادة بئر الحفي
0 % متوسطة	30 % متوسطة	95 % متوسطة	05 % متوسطة	30 % متوسطة	

عمادة المحمدية

المسافة الفاصلة على مدينة بئر الحفي 10 كلم

الحدود : - قبلة : بئر الحفي

- غربا : بئر الحفي

- شرقا : عمادة المزاراة

- جوبا : حاسي الفريد

عدد السكان : 297

□ عدد المساكن : 81

المؤسسات التربوية المتوفرة

المؤسسة التربوية	العدد الرتبي
مدرسة ابتدائية	01

المنشآت الصحية

المنشأة	عددھا
مستوصف	01

بطاقة تشخيص للشبكات العمومية بالمنطقة

تصريف مياه الأمطار	التعبيد	التنوير المنزلي	التنوير العمومي	الماء الصالح للشرب	المنطقة
طول الشبكة	نسبة الطرقات المعبدة وحالتها	نسبة التنوير المنزلي	نسبة التنوير	نسبة الربط وحالة الشبكة	عمادة المحمدية
0 %	35 %	90 %	0 %	70 % متوسطة	

عمادة المزارة

المسافة الفاصلة على مدينة بئر الحفي 10 كلم

الحدود : - قبلة : بئر بوصبيح

- غربا : بئر الحفي

- شرقا : القصر

- جوبا : المحمدية

عدد السكان : 3969

عدد المساكن : 1034

المؤسسات التربوية المتوفرة

المؤسسة التربوية	العدد الرتبي
عدد 03 مدارس ابتدائية	01

المنشآت الإدارية

العدد	المنشأة الإدارية
01	مكتب بريد

المنشآت الدينية

المنشأة الدينية	العدد الرتبي
عدد 03 مساجد	01

بطاقة تشخيص للشبكات العمومية بالمنطقة

تصريف مياه الأمطار	التعبيد	التنوير المنزلي	التنوير العمومي	الماء الصالح للشرب	المنطقة
طول الشبكة	نسبة الطرقات المعبدة وحالتها	نسبة التنوير المنزلي	نسبة التنوير	نسبة الربط وحالة الشبكة	عمادة المزاراة
%0	% 35	% 95	% 15 متوسطة	% 70 متوسطة	

عمادة القصر

المسافة الفاصلة على مدينة بئر الحفي 17 كلم
الحدود : - قبلة : هنشير الدولة (زيتون)

- غربا : عمادة المزاراة

- شرقا : سيدي بوزيد

- جوبا : السبالة

عدد السكان : 3840

عدد المساكن : 932

المؤسسات التربوية المتوفرة

المؤسسة التربوية	العدد الرتبي
عدد 03 مدارس ابتدائية	01
عدد 01 مدرسة إعدادية	02

المنشآت الإدارية

الملاحظات	العدد	المنشأة الإدارية
	01	مكتب بريد
	01	مستوصف
	01	نادي شباب ريفي
	01	مركز إشعاع فلاحي

المنشآت الدينية

المنشأة الدينية	العدد الرتبي
عدد 05 مساجد	01

بطاقة تشخيص للشبكات العمومية بالمنطقة

المنطقة	الماء الصالح للشرب	التنوير العمومي	التنوير المنزلي	التعبيد	تصريف مياه الأمطار
عمادة القصر	نسبة الربط وحالة الشبكة	نسبة التنوير	نسبة التنوير المنزلي	نسبة الطرقات المعبدة وحالتها	طول الشبكة
	% 90 متوسطة	% 10	% 95	% 20	% 0

تقديم مقترح المخطط التنموي
لسنة 2021

تقسيم المناطق



© 2012 Google
Image © 2012 DigitalGlobe

Google earth

Altitude 152 km

34°56'50.53" N 9°11'48.25" E elev. 431 m

CANAL

RR 125

RN 3

Vers Tunis

Vers Sal Basid

Vers Ufa

250 m

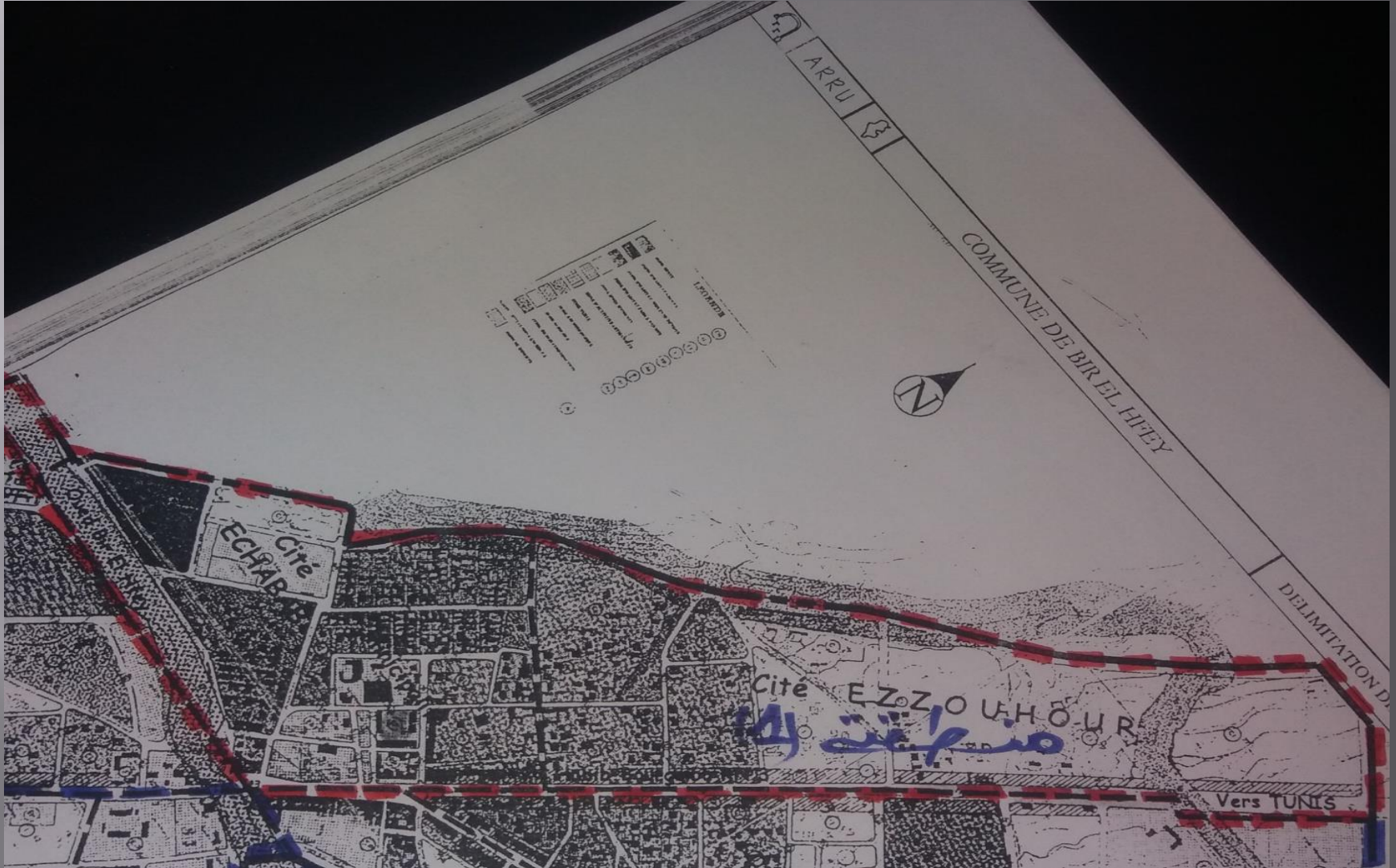
Bir al Hufayy



التقسيم يتمثل في عدد 4 مناطق



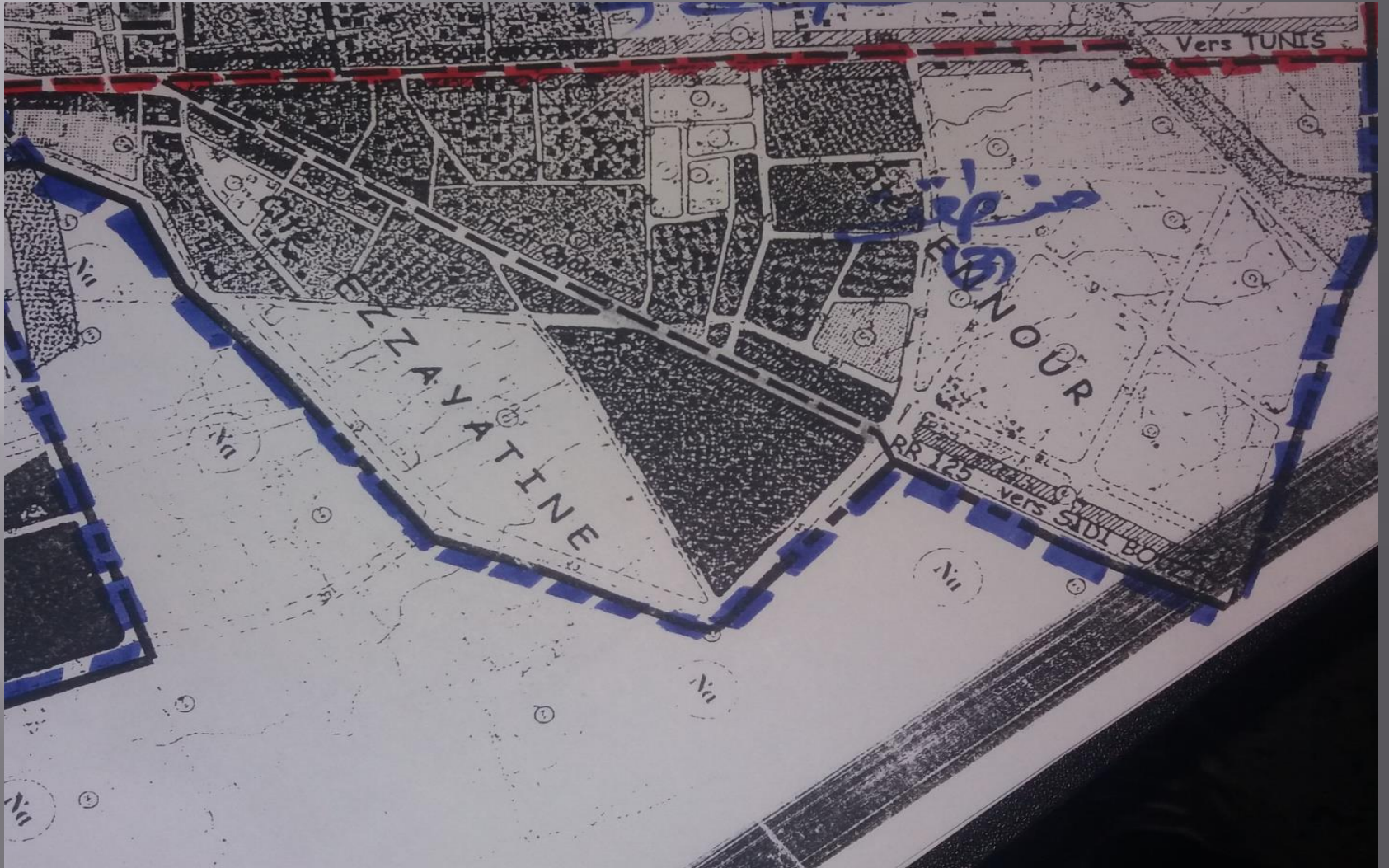
المنطقة عدد 1 حي الزهور وحي الشباب



المنطقة عدد 2 حي النسيم



المنطقة عدد 3 حي النور وحي الزياتين



المنطقة عدد 4 حي النخيل وحي التوفيق





المنطقة عدد1 حي الزهور وحي الشباب



المنطقة عدد2 حي النسيم



المنطقة عدد 3 حي النور وحي الزياتين



المنطقة عدد4 حي النخيل وحي التوفيق

