



الجمهورية التونسية
وزارة الشؤون الحلية و البيئة
ولاية سيدي بوزيد
بلدية بئرالحفي



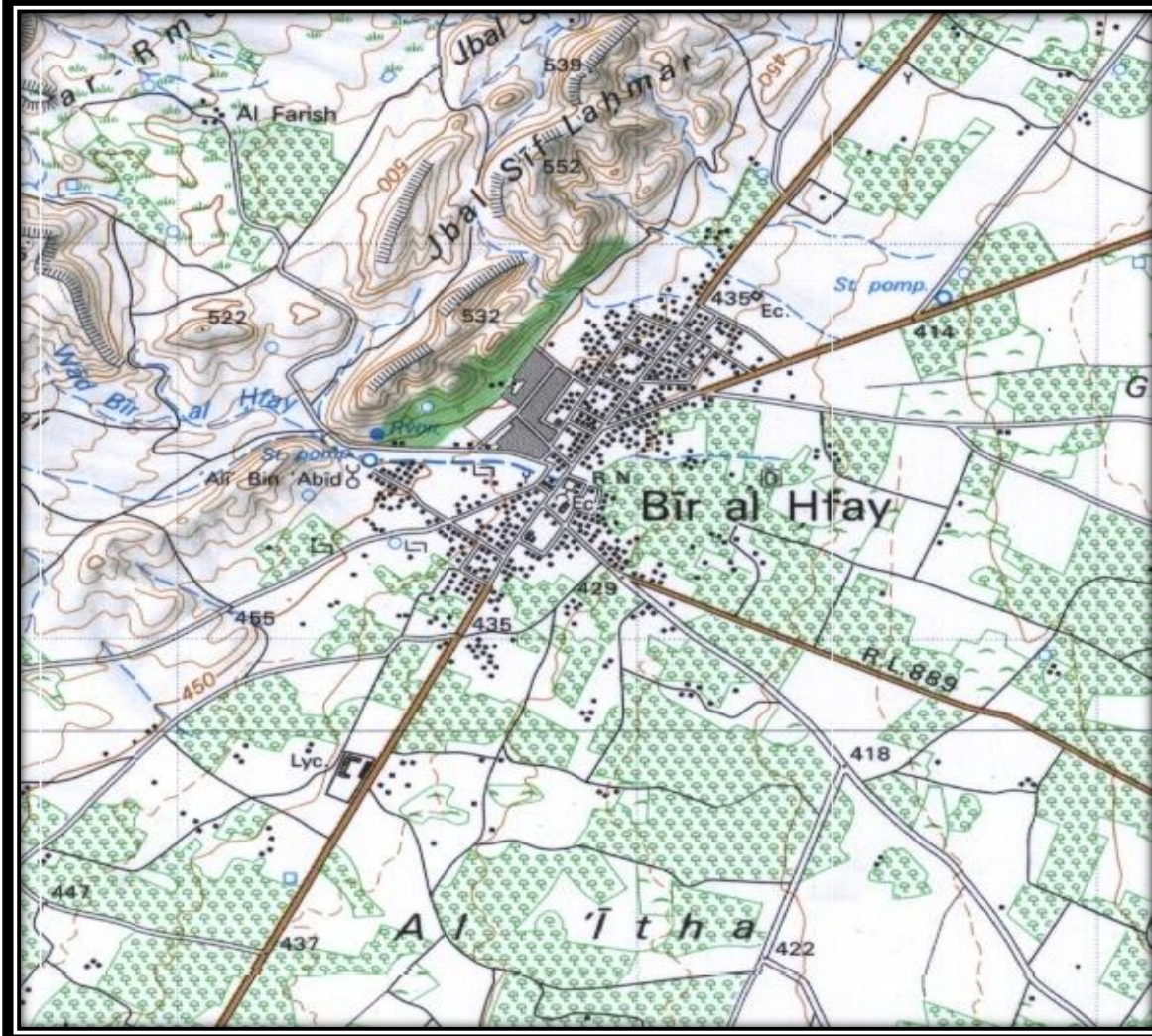
مخطط الإستثمار السنوي لسنة 2019

PAI 2019

التشخيص الفني

نوفمبر 2018





تقع بلدية بئر الحفي بالوسط الغربي للبلاد التونسية ويحدها :

- من الشمال الغربي ولاية القصرين .
- من الشمال الشرقي مدينة سيدي بوزيد.
- من الجنوب الشرقي معتمدية سوق الجديد .
- من الجنوب الغربي معتمدية سيدي علي بنعون .



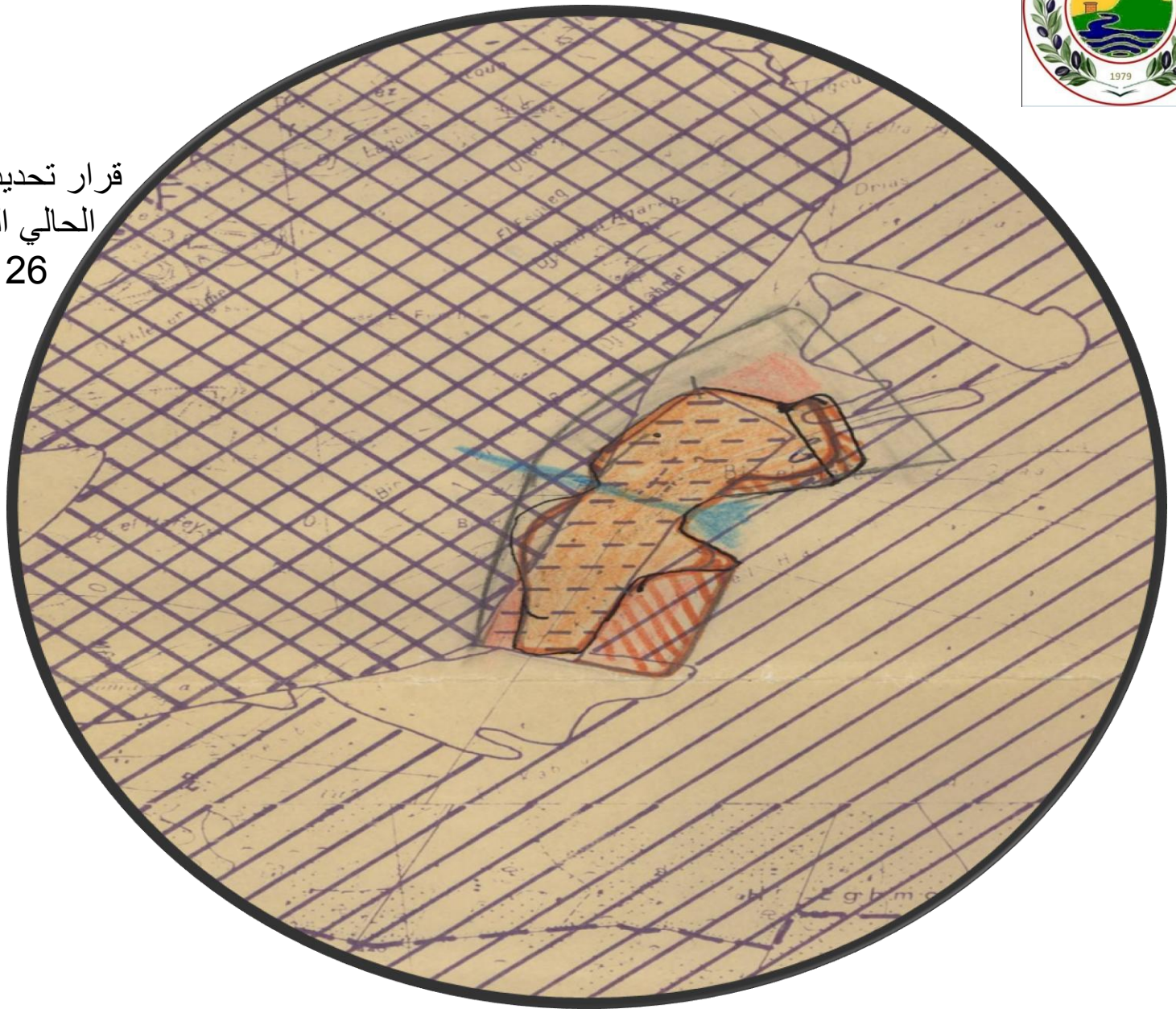


مساحة المعتمدية: 50763 هك
مساحة المنطقة العمرانية : 743 هك
مساحة المنطقة البلدية : 404 هك





قرار تحديد مثال التهيئة العمرانية
الحالي المصادق عليه بتاريخ
26 جويلية 2000





عدد السكان / عدد المساكن / عدد الأسر (حسب الإحصاء)
العشري 2017-2026



| عدد الأسر | عدد المساكن | عدد السكان | السنة |
|-----------|-------------|------------|-------|
| 5214 | 7.938 | 31.560 | 2016 |



أهم المنشآت الإقتصادية والإجتماعية المتوفرة حاليا بالمدينة



| ملاحظات | عددها | المنشآت الإقتصادية |
|---------|-------|--------------------|
| | 1 | السوق الاسبوعية |
| | 1 | سوق الدواب |
| | 1 | مسلخ بلدي |



البناءات الإدارية



| ملاحظات | عددها | المنشآت |
|--------------------------------|-------|---------------|
| حي الشباب شارع ابن خلدون | 1 | قصر البلدية |
| حي الزياتين | 1 | مستودع بلدي |
| حي النور الطريق الوطنية رقم 03 | 1 | الملعب البلدي |



المنشآت الجماعية (تجهيزات مهيكلة)



| المنشآت | عددها | ملاحظات |
|--------------------|-------|----------------------------------|
| دار شباب | 1 | |
| دار الثقافة | 1 | |
| مركب الطفولة | 1 | |
| مكتبة عمومية | 1 | |
| منطقة أثرية | 1 | |
| روضة أطفال البلدية | 1 | |
| منتزه عائلي | 1 | إشكال عقاري تم إحالته على القضاء |
| ملعب معشب | 1 | به أشغال (حجرات ملابس +مدارج) |



متابعة سير المشاريع البلدية المتواصلة والمدرجة بالبرنامج الإستثماري التشاركي لسنة 2018



| بيان المشروع | كلفة المشروع ومرحلة الإنجاز |
|-----------------------|---|
| صيانة المستودع البلدي | كلفة المشروع 38 أ.د بصدد الحصول على تأشيرة مراقب المصاريف |
| تعبيد الطرقات | كلفة المشروع 600 أ.د - أشغال بصدد الإنجاز |
| تعبيد الطرقات | كلفة المشروع 600 أ.د تم إحالة ملف تقرير فرز العروض لعرضه على أنظار اللجنة الجهوية للصفقات العمومية |
| صيانة سوق الدواب | أنجز بنسبة 100 % |



بطاقة تشخيص لشبكة الطرقات

| الأرصفة | | الطرقات | | المنطقة |
|---|-------------------------------------|---|-------------------------------------|---------|
| نسبة الأرصفة غير مبلطة أو في حالة سيئة تتطلب التدخل | نسبة الأرصفة في حالة جيدة أو متوسطة | نسبة الطرقات الغير معبدة أو في حالة سيئة تتطلب التدخل | نسبة الطرقات في حالة جيدة أو متوسطة | |
| %55 | %45 | %75 | %15 | منطقة 1 |
| %65 | %35 | %76 | %14 | منطقة 2 |
| %63 | %37 | %52 | %38 | منطقة 3 |
| %60 | %40 | %65 | %35 | منطقة 4 |



بطاقة تشخيص لشبكة الطرقات



| أرصعة غير مبلطة أو في حالة سيئة وتتطلب التدخل | | الطرقات الغير معبدة أو في حالة سيئة وتتطلب التدخل | | المنطقة |
|--|-------|--|-------|---------|
| العرض | الطول | المساحة | الطول | |
| 2.00 | 27364 | 149262 | 24877 | منطقة 1 |
| 1.5 | 25870 | 90744 | 15124 | منطقة 2 |
| 2.00 | 42386 | 122451 | 17493 | منطقة 3 |
| 2.5 | 24316 | 121586 | 20264 | منطقة 4 |



بطاقة تشخيص للشبكات العمومية بالمنطقة

| تصريف مياه الأمطار | التطهير | التنوير العمومي | | | الماء الصالح للشرب | | المنطقة |
|--------------------|---------|-----------------|--------------------|----------------------|--------------------|------------|---------|
| | | حالة الشبكة | عدد النقاط الضوئية | نسبة التنوير العمومي | حالة الشبكة | نسبة الربط | |
| 0 | %0 | متوسطة | 180 | %70 | متوسطة | %80 | منطقة 1 |
| 0 | %0 | متوسطة | 160 | %60 | متوسطة | %80 | منطقة 2 |
| 0 | %0 | متوسطة | 150 | %60 | متوسطة | %60 | منطقة 3 |
| 0 | %0 | متوسطة | 210 | %68 | متوسطة | %70 | منطقة 4 |

- LA VOIE PRINCIPALE DE LA VILLE

DE BIR LEHFAY R.N 3





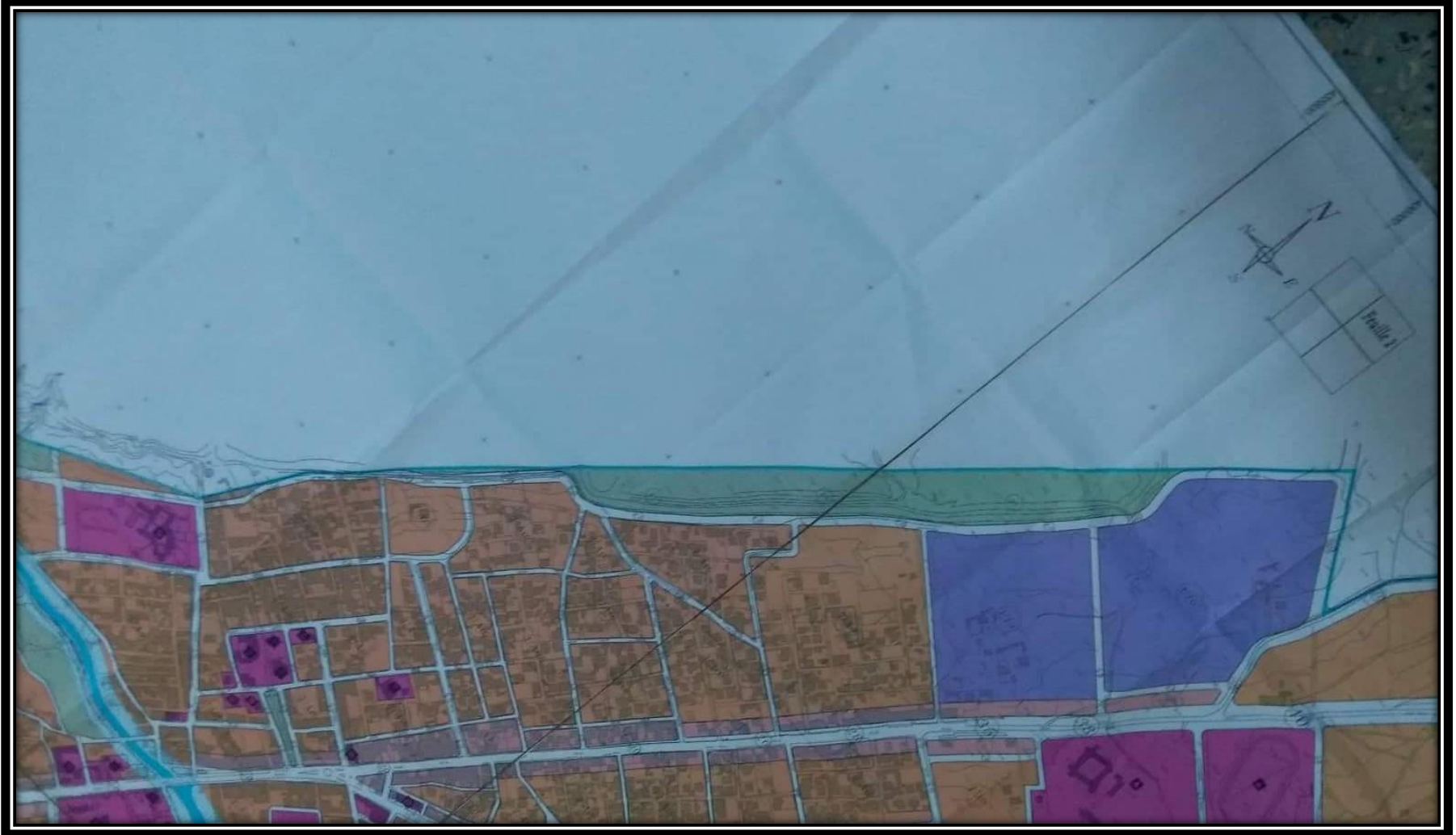
مثال تقسيم المناطق







بيان وحدود المنطقة عدد 01





بيان وحدود المنطقة عدد 02





بيان وحدود المنطقة عدد 03





بيان وحدود المنطقة عدد 04



مشروعنا الجميل



إعداد:

•المصلحة الفنية: صفوان مصلي.